

Jeder kann mitmachen!

Du brauchst keine besonderen technischen Kenntnisse, mitmachen ist sehr einfach und sehr vielfältig.

Sprich mit deinem Freundeskreis, Bekannten, Nachbarn, Geschäftspartner und allen Menschen die dich umgeben und verbreite die Idee von Freifunk. Alle können Freifunker werden! Wir freuen uns über Unterstützung bei:

- der Erweiterung des Freifunk-Netzwerks durch das Aufstellen neuer Freifunk-Router (siehe unten) oder durch das Bereitstellen interessanter Standorte für Freifunk-Router (z.B. Dächer).
- der Entwicklung von Infomaterial, Bannern, Transparenten, T-Shirts, ... was immer dir Kreatives einfällt!
- der Verbreitung der Idee auf Veranstaltungen, Barcamps und Kongressen.
- dem Betreiben von Diensten für die Community und der Entwicklung von Webanwendungen.



Komm zum Freifunk-Treffen oder schreib im Forum. Du kannst uns auch mit Spenden unterstützen.

Du möchtest einen Freifunk-Router aufstellen?

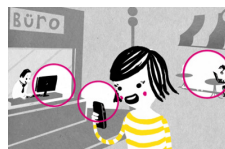
Starter: Wohnung, Geschäft, Café, Restaurant, Bar, Hotel, Kneipe, ...

- Du möchtest dich mit dem Freifunk-Netz in deiner Nachbarschaft verbinden, deinen Internet-Anschluss freigeben oder den ersten Freifunk-Router in deiner Umgebung aufstellen.
- Besorge einen Freifunk-fähigen Router.
- Installiere und konfiguriere die Freifunk-Firmware.
- Stelle den Router an einem geeigneten Ort auf (z.B. Fensterbank).



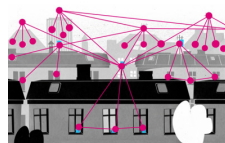
Level 2: Balkon, hohes Gebäude, öffentlicher Platz, Park, weitläufiges Gelände, ...

- Du möchtest das Freifunk-Netz auf ein größeres Gebiet erweitern. Dazu eignen sich insbesondere höher gelegene Standorte (z.B. Balkone oder Dächer).
- Zur Überbrückung weiter entfernten (bis ~5km) Freifunk-Router benötigst Du Richtantennen. Für stabile Verbindungen wird eine freie Sicht zum entfernten Router benötigt.



Backbone: Dach, Dachgeschoss, hohes Gebäude, öffentliches Gebäude, Rathaus, Stadtwerke, Kirchturm, Schornstein, Turm, ...

- Du möchtest das "Rückgrat" des Freifunk-Netzes stärken, indem du stabile Richtfunk-Verbindungen zu weit entfernten Freifunk- Routern aufbaust (bis ~10km). Für stabile Verbindungen wird eine freie Sicht zum entfernten Router benötigt.
- Besorge mehrere Freifunk-fähige Outdoor-Router und Richtantennen.
- Die neuen Verbindungen solltest du mit den Freifunker_innen planen, die die entfernten Router betreiben.



Weitere Informationen und Hinweise

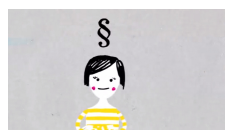
Wo stehen schon Freifunk-Router? Wenn es bei dir noch keinen Freifunk-Router in der Nachbarschaft gibt, dann sei die oder der Erste!

Störerhaftung und VPN-Tunnel

Damit du dir keine Sorgen wegen der Störerhaftung machen musst, leiten wir den Internetdatenverkehr über unsere Server ins Ausland um. Deine IP-Adresse wird dadurch verschleiert.

Die VPN-Tunnel verbinden Freifunk-Router über das Internet mit den Freifunk-Servern. Von dort wird der Datenverkehr, welcher ins Internet soll über weitere VPN-Tunnel zu den Gateways ins Ausland umgeleitet.

Damit der Datenverkehr ins und über das Internet sicher ist, verschlüsseln wir die Daten bei der Übertragung in den VPN-Tunneln.



Was ist Freifunk?

Freifunk ist ein technisches und soziales Projekt.

Was will Freifunk?

Wir wollen gemeinsam ein freies, offenes, nicht-kommerzielles und unzensuriertes Funknetzwerk mit WLAN-Technologie aufbauen.

Was kann Freifunk?

Mit Freifunk kann man eigene Dienste und einen WiFi Zugang zum Freifunknetz und zum Internet bereitstellen.

Internet teilen? Ja!

Wer einen Internetzugang hat, kann diesen mit einem sicheren VPN-Tunnel im Freifunknetz mit anderen Nutzern teilen.

VPN-Tunnel

Die VPN-Tunnel verbinden Netzknoten verschlüsselt über das Internet. Schreibe bitte im Forum eine Nachricht, wenn Du Dateien für VPN-Tunnel benötigst.

anonym ins Internet

Mit unserer Infrastruktur bieten wir anonyme Internetnutzung an.

Sicherheit

Die weltweite automatisierte verdachtsunabhängigen Massenüberwachung der elektronischen Sprach- und Datenkommunikation durch die Geheimdienste gefährdet ein freies und offenes Internet. Das Freifunknetz ist ein dezentrales Funk-Mesh-Netz. Dezentrale Netze sind strukturbedingt schwerer zu überwachen.

Hilfe

Hilfe gibt es im Forum. Technische Dokumentation findest Du im Wiki. Andere Freifunker triffst Du beim Stammtisch.

WLAN Profil Halle

Kanal: 13 auf 2,4 GHz

SSID: 'halle.freifunk.net'

BSSID: '02:CA:FF:EE:BA:BE'

Information



Quellennachweis

Bilder: Philipp Seefeld

